

ENERGIECOLLECTIEF

BEDRIJVENTERREINEN NOORDWIJK

GRAVENDAM

KLEI-OOST

DELFWEG/BTP

'S-GRAVENDIJK

VERPLICHTINGEN & UITDAGINGEN

WELKOM

HET BESTUUR



Arjan van den Akker
Voorzitter



Pieter van der Geest
Penningmeester



Dave Beck
Secretaris



Sjoerd Hoogervorst
Horeca



Nico Stokman
Horeca



Ferry van den Burg
Recreatie



Bea Veenvliet
Retail



Leonoor van den Burg
Bedrijventerreinen



Monique Beuk
PR en Communicatie



Karen Snellink
Secretariaat



NOORDWIJKSE
ONDERNEMERSVERENIGING

SAMEN WERKEN

KIEZEN VOOR
TOEKOMSTBESTENDIGE
BEDRIJVENTERREINEN

OKTOBER 2023

Rli
Raad
voor de leefomgeving
en infrastructuur



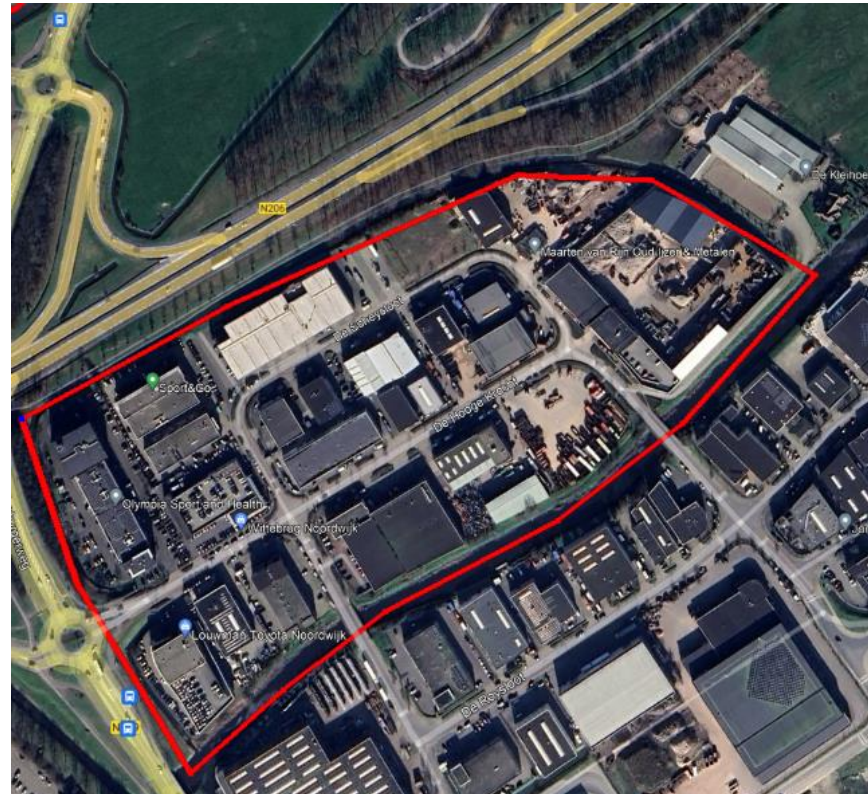
Waarom zijn wij hier?

- Uitdagingen op het energienet (netcongestie)
- Energie-auditplicht (EED)
- Energiebesparingsverplichting
- Informatieplicht voor energiebesparing
- Verplichting tot een energielabel bij verkoop
- Verplicht minimaal energielabel C voor kantoorpanden

Bedrijventerreinen

Gravendijk 14 ha

Klei-Oost 12 ha



Gravendam 34 ha
met uitbreiding tot 41 ha



Bedrijventerreinen

Delfweg/BulbTradePark 31 ha



Bedrijventerreinen

Gravendijck 14 ha (ca. 250 ondernemers)

Klei-Oost 12 ha (ca. 150 ondernemers)

Delfweg/BulbTradePark 31 ha (ca. 90 ondernemers)

Gravendam 34 ha (met uitbreiding tot 41,5 ha) (ca. 230 ondernemers)

= Totaal ruim 90 ha met ca. 720 ondernemers

Stakeholders

- Eigenaren
- Huurders
- Provincie
- Gemeente
- Netbeheerder
- Energieleverancier

Agenda

Liander

- Energieproblematiek in de Bollenstreek
- Energiehub als oplossing

Gemeente

- Doelstelling energiebesparing
- Doelstelling energieopwekking
- Wat deden we en doen we al
- Lopende en komende acties

Energieke Regio

- Hoe verken je een Energy Hub
- Doorpakken met een Energy Hub

Provincie Zuid-Holland

- Bedrijventerreinen strategie
- Subsidiemogelijkheden

NOV

- Mogelijke oplossing!

ENERGIECOLLECTIEF

BEDRIJVENTERREINEN NOORDWIJK

GRAVENDAM

KLEI-OOST

DELFWEG/BTP

'S-GRAVENDIJK

VERPLICHTINGEN & UITDAGINGEN

WELKOM

'Drukke op het elektriciteitsnet'

Energiecollectief Bedrijventerreinen Noordwijk



Liander

7 oktober 2024

Agenda

1. Wie zijn we en wat doen we?
2. Ontwikkelingen (in de regio)
3. Wat betekent transportschaarste voor u?
4. Uitbreiden & Beter benutten
5. Vraag & Antwoord



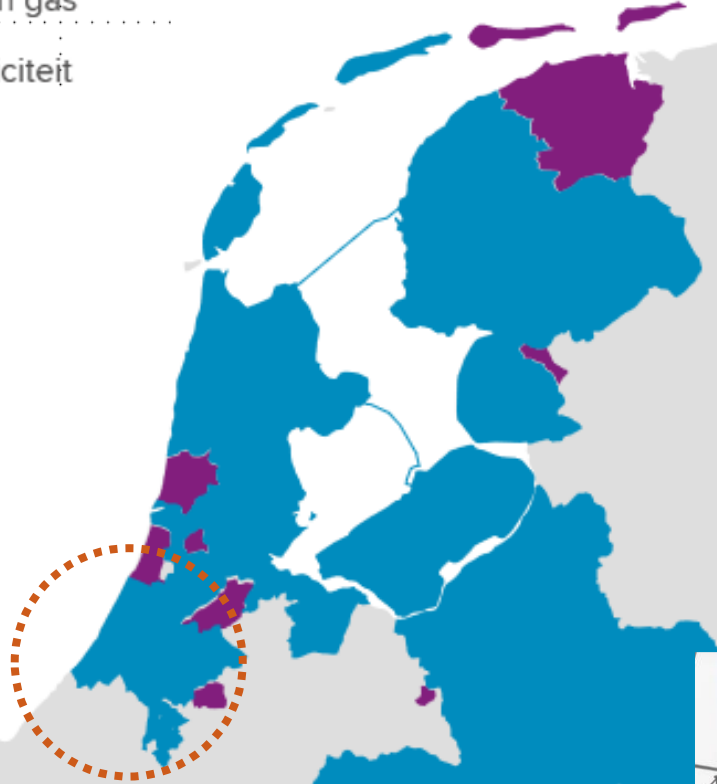
Wie zijn we en wat doen we?



Verzorgingsgebied Liander



- Elektriciteit en gas
- Alleen elektriciteit



145 gemeenten

5,8 miljoen aansluitingen

7.300 medewerkers

Bovengronds

We onderhouden 93.000 km elektriciteitskabels. Dat is twee keer de aarde rond!

Gas
42.000 km

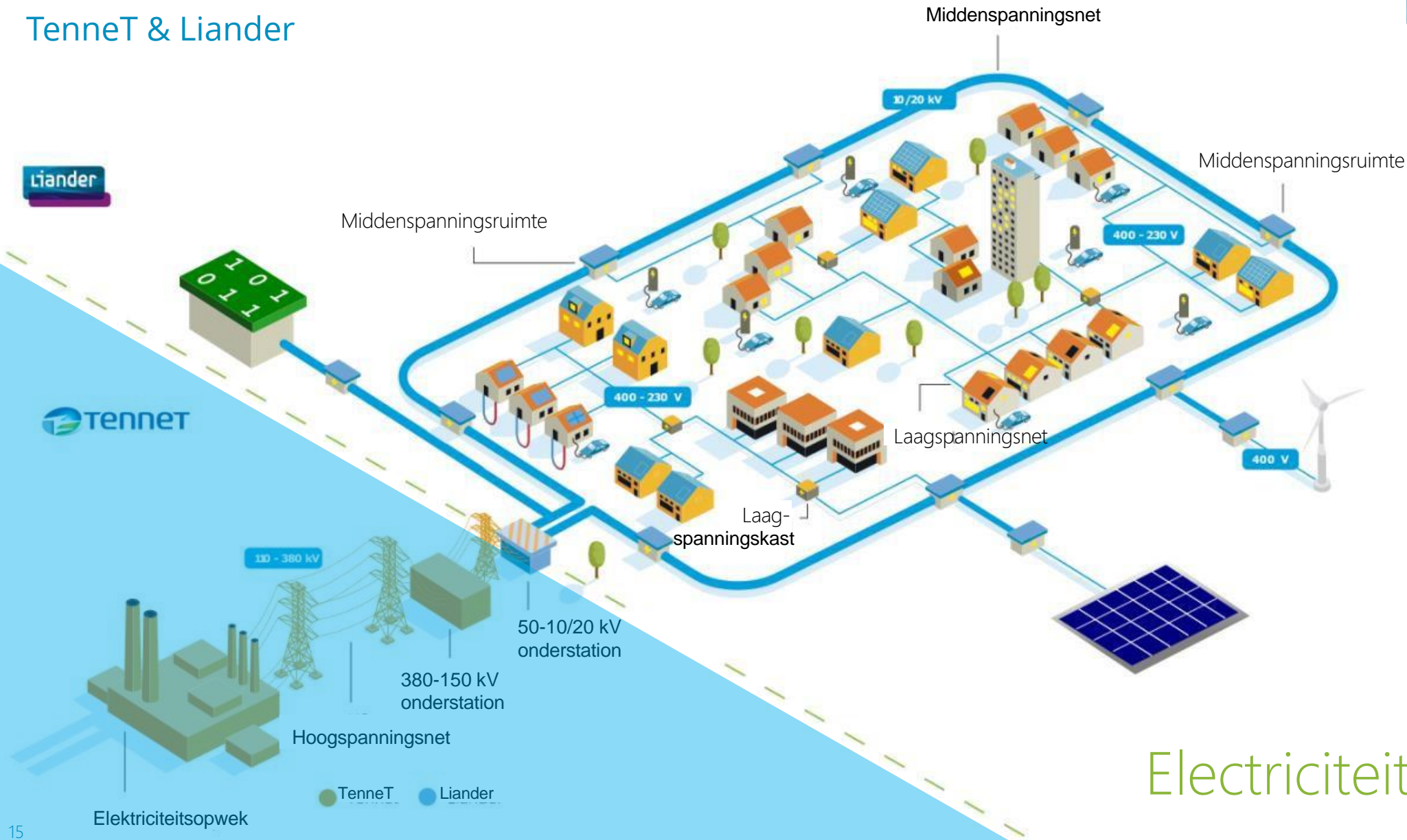
Ondergronds

We onderhouden 47.600 middenspanningsruimtes

315 stations

Het elektriciteitsnet

TenneT & Liander



Electriciteitsnet 

Wat is het werkdomein van netbeheerder Liander? (1/2)

Liander

Gereguleerd domein netbeheerders



- **Regionaal transport van elektriciteit en gas**
- **Betrouwbaar, bereikbaar, betaalbaar**
- **Sneller meer infrastructuur**
 - Netuitbreiding
 - Standaardiseren en modulair bouwen
 - Programmeren en plannen in de regio
- **Ruimte op het net beter verdelen en benutten**
 - Congestiemanagement
 - Maatwerkafspraken

Vrije marktdomein



- **Gebruik en opwek van energie**
 - Elektriciteit, warmte, biogas
- **Oplossingen bij de klant 'achter de meter'**
 - Energiemanagement: vermogensvraag verlagen of spreiden
 - Waterstof, batterijen
- **Gebiedsoplossingen**
 - Lokale energiegemeenschappen & uitwisselen van energie (elektra, warmte, waterstof etc)

Ontwikkelingen in de regio



De drukte op het elektriciteitsnet neemt snel toe

Van fossiele naar hernieuwbare en andere CO2-arme energieproductie



Kolen- en gascentrales

Grootschalige en decentrale opwek hernieuwbare stroom

De drukte op het elektriciteitsnet neemt snel toe

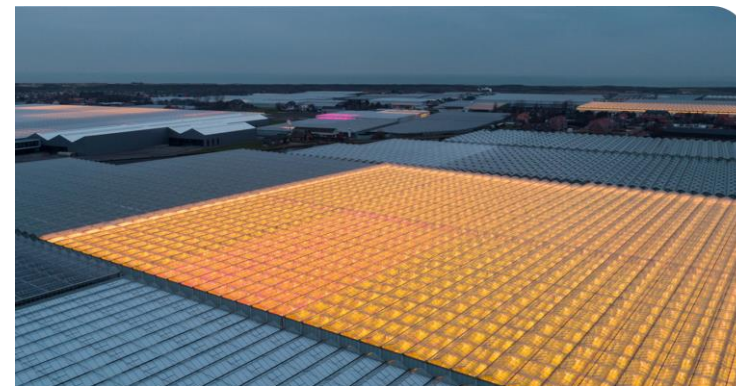
Nederland groeit, verduurzaamt en elektrificeert



Elektrificatie bedrijven en industrie



Elektrificatie industriële warmte



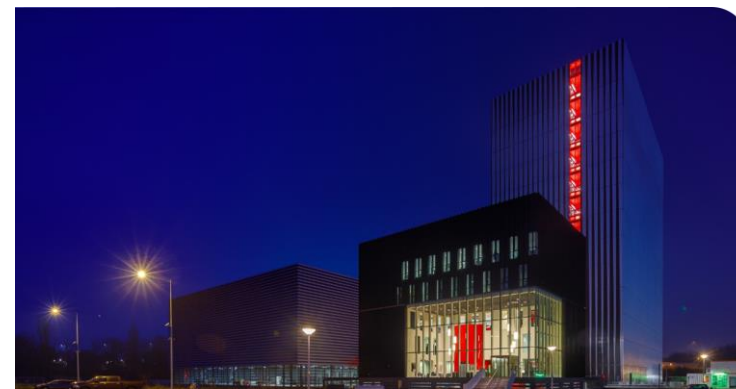
Transitie glastuinbouw



Elektrisch transport



Aardgasloze nieuwbouw



Digitalisering samenleving

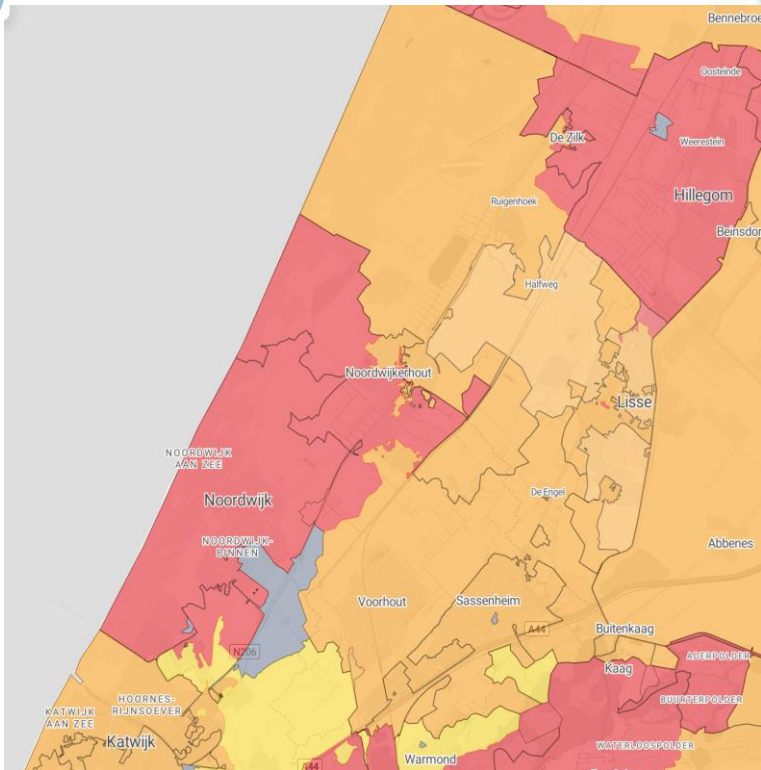
Op meerdere plekken in het elektriciteitsnet ontstaan knelpunten: transportschaarste

Knelpunten op het elektriciteitsnet

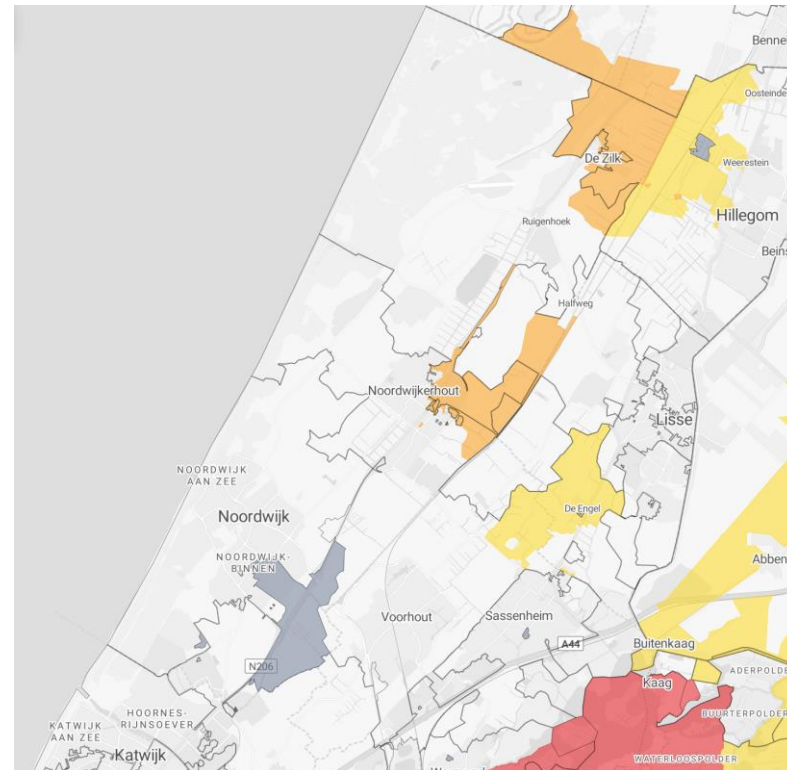
Transportschaarste voor ondernemers speelt overal in Nederland



Afname van elektriciteit



Terugleveren van elektriciteit



-  geen capaciteit beschikbaar
-  geen capaciteit, congestieonderzoek loopt
-  beperkte capaciteit beschikbaar
-  capaciteit beschikbaar

Wat betekent transportschaarste voor u?



Wat betekent transportschaarste voor u?

Het is niet langer vanzelfsprekend dat we extra of nieuwe capaciteit op korte termijn kunnen regelen.

- Dit heeft invloed op uw organisatie als u wilt groeien, verhuizen of verduurzamen. U krijgt als bestaande Grootverbruik klant namelijk:
 - voorlopig **geen** transportcapaciteit als u in het congestiegebied een nieuwe onderneming start.
 - voorlopig **niet méér capaciteit** dan in uw contract staat.
- **Wilt u een nieuwe Grootverbruik aansluiting of meer capaciteit?**
 - Dan komt u op een **wachlijst**.
 - U krijgt een **Transportbeperking** (TB) totdat er capaciteit beschikbaar is.
 - U moet er zelf voor zorgen dat u niet meer capaciteit gebruikt dan contractueel afgesproken. Veel ondernemers schakelen hiervoor een installatiebedrijf of meetbedrijf in.
 - In congestiegebieden wordt uw Gecontracteerd Transportvermogen (GTV) **NIET** automatisch verhoogd als u deze overschrijdt.



En nu...Uitbreiden & Beter Benutten!!

Meer ruimte creëren op het net

liander



1 Sneller uitbreiden en verzwaren

2 Beter benutten van het net

1. Liander breidt het elektriciteitsnet uit

Als we niets doen raken bijna alle elektriciteitsstations in de regio Holland Rijnland overbelast. Liander pakt aan en investeert volop om knelpunten te verhelpen en te voorkomen.

€ Grootste investeringspakket ooit



17 Bestaande stations uitbreiden



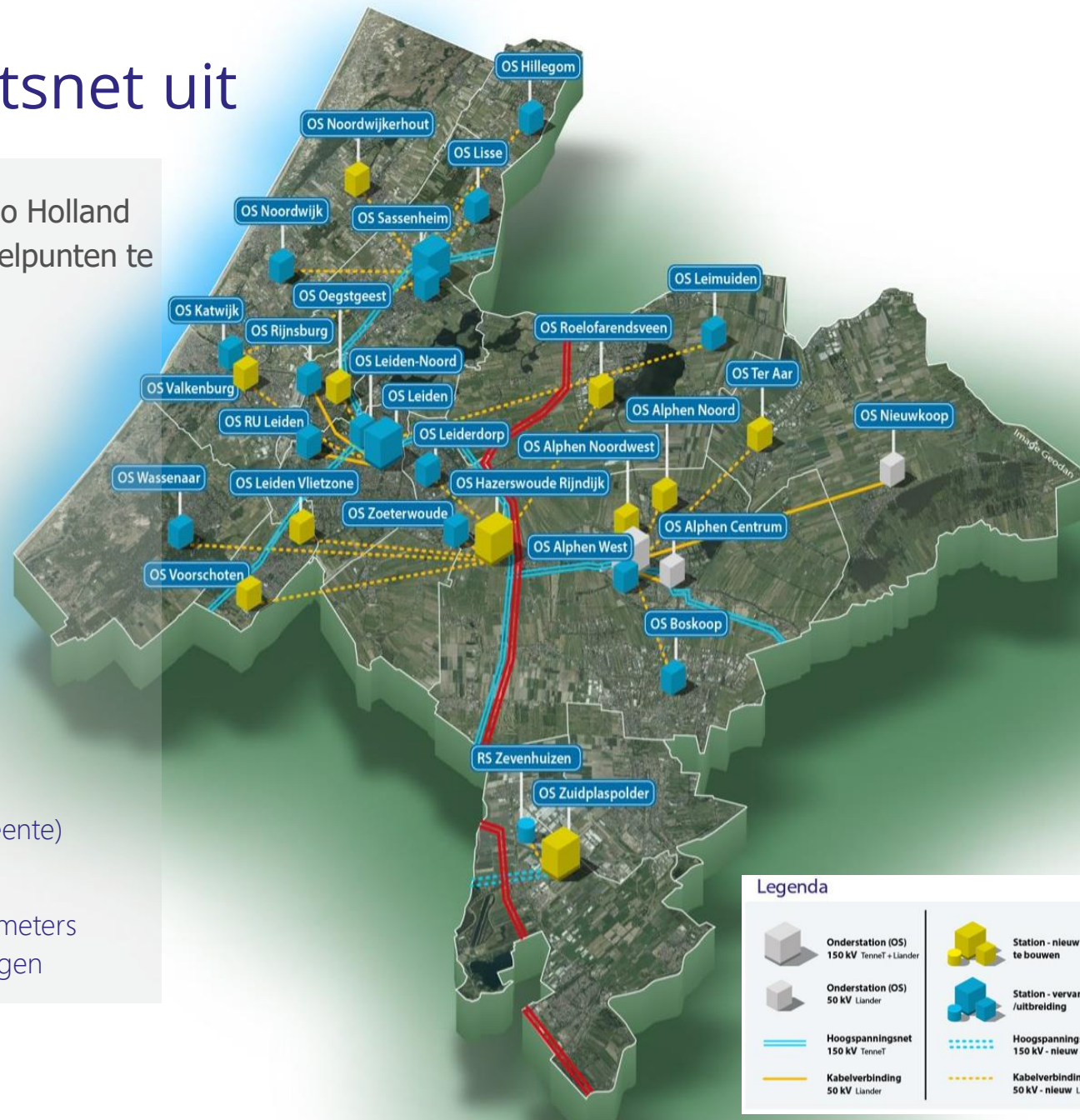
10 Nieuwe stations bouwen



+100% Nieuwe transformatorhuisjes
(ongeveer een verdubbeling in elke gemeente)



1 op 3 Straten open om ruim 400 kilometers
extra elektriciteitskabel te leggen



Grote uitdagingen!



Gebrek aan ruimte



Lange procedures en inspraak



Tekort aan maakcapaciteit (arbeid en materiaal)



Liander werkt aan **efficiëntere processen** om meer werk te verzetten met het huidige aantal mensen, optimaliseert de **samenwerking met marktpartijen** en is volop **op zoek naar technische medewerkers**.

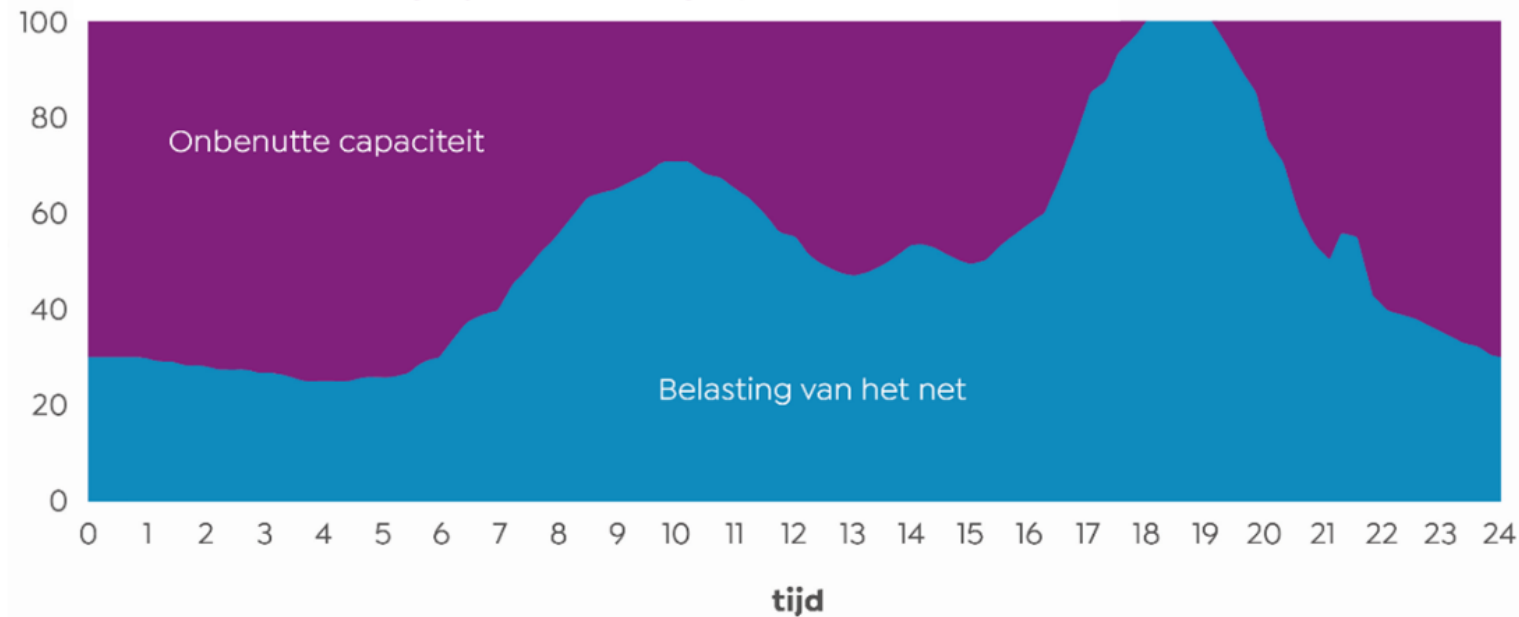
2. Ruimte op het net beter verdelen en benutten

Onbenutte capaciteit gebruiken



- Netbeheerders moeten **24/7** rekening houden met de maximale capaciteit die alle aangesloten ondernemers kúnnen benutten. **Wij zijn** wettelijk verplicht om daar bij de toekenning van capaciteit rekening mee te houden.
- Wordt de grens van het net bereikt, dan moeten netbeheerders nieuwe aanvragen op een wachtlijst plaatsen, totdat het net is uitgebreid.
- We zien dat aangesloten ondernemers maar op enkele momenten daadwerkelijk **de maximale capaciteit** van ons net vragen. De rest van de tijd benutten we **de capaciteit maar deels**.

Voorbeeld van dagelijkse belasting op het elektriciteitsnet



Het net beter benutten

Totaal overzicht

liander

Wat kunnen klanten zelf doen?

- Verbruik Achter de Meter
- Aftoppen/Slimme zonopstellingen
- Energieopslag
- Slimmer verdelen
- Productie Achter de Meter

Wat kunnen klanten samen doen?

- *Energie Hub*
- Meerdere leveranciers op één aansluiting (MLOEA)
- Gesloten distributiesysteem (GDS)
- Directe lijn
- Collectief laden
- Cablepooling

Wat doet Liander samen met klanten?

- Congestiemanagementproducten
 - Capaciteit Beperkende Contracten (CBC)
- Dynamisch terugleveren
- AC5 zonder storingsreserve

Wat doet Liander?

- Structurele netuitbreiding
- *Data delen: Energie Buurt Scan (EBS)*
- DER-sturing/RTI
- Redundante netcapaciteit gebruiken
- Slimme oplossingen
- Beleidsaanpassingen/Alternatieve Transportrechten

E-Hub> Hoe dan?

Strategie 1: Klantreis

Doel



We zorgen dat de klantreis wordt georkestreerd door handelings-perspectief te bieden voor klanten en hen onderdeel te laten zijn van het toekomstig energiesysteem

Strategie 1: Klantreis

De orchestrator en het Playbook als elementaire bouwstenen van strategie 1

alliander

Hoe?



Orchestrator rol loodst een bedrijventerrein van A tot Z door de realisatie van een LES/Energy Hub

Waarmee?



Het **playbook**, dat beschrijft wie wanneer welke stappen moet zetten

Het Playbook

Het instrument dat helpt bij de vorming van een energiehub



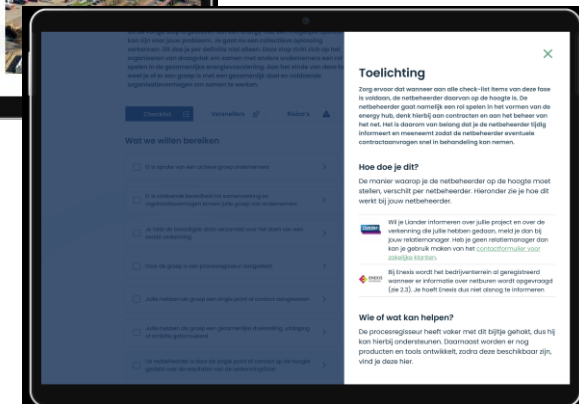
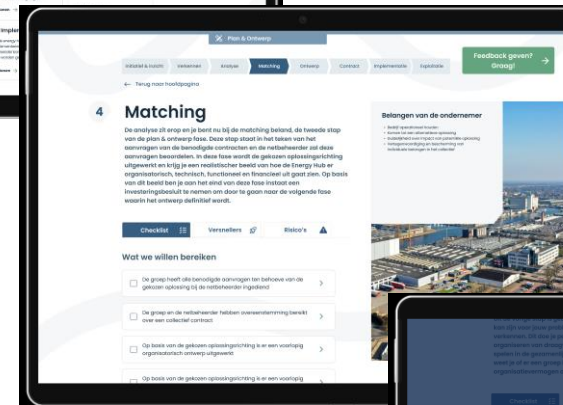
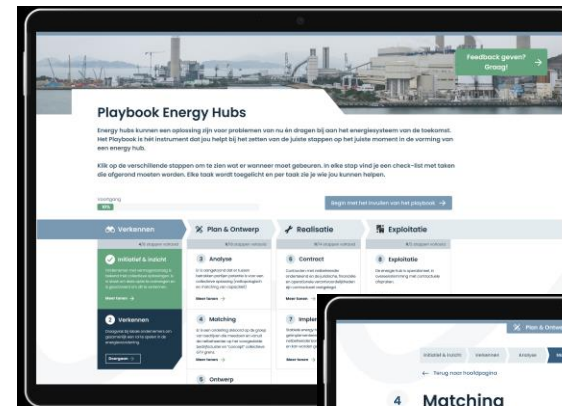
Door het playbook:

...zijn **afhankelijkheden en werkzaamheden** tussen de verschillende partijen op elkaar zijn **afgestemd**

...weten alle partijen op ieder moment **waar zij aan toe zijn** en **wat er verwacht wordt**

...worden de **juiste stappen op het juiste moment** gezet

...kunnen **marktpartijen gericht diensten aanbieden** die de vorming van een energiehub kunnen verwezenlijken en versnellen

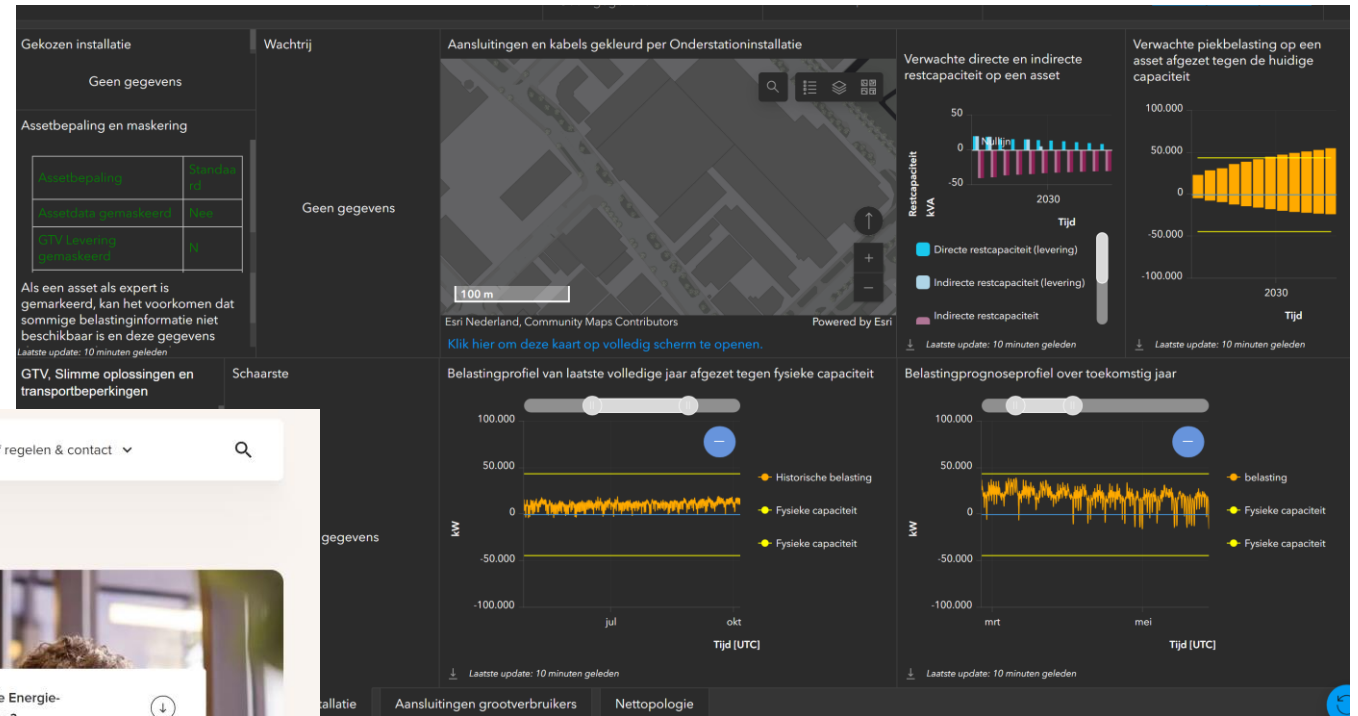


Energie Buurt Scan (EBS)

Wie zijn je netburen en meer!



- **Stap voor stap samen met netburen op zoek naar oplossingen/beter benutten net**
- **nettopologie, belasting, capaciteit en schaarste!**
- **Waardevolle aanvulling bij verkenning E-Hub**





The website landing page features the Liander logo and navigation menu (Aansluiting, Energietransitie, Tarieven & facturen, Zelf regelen & contact). The main heading is 'Energie-Buurtscan'. Below the heading, there is a paragraph explaining the tool's purpose: 'U wilt aan de slag met het oplossen van de lokale congestieproblematiek, bijvoorbeeld door het opzetten van een lokaal energiesysteem. Inzicht in de lokale netsituatie is hierbij essentieel. Bijvoorbeeld over welke kabels er in een congestiegebied liggen en welke bedrijven met elkaar verbonden zijn, maar ook waar mogelijk nog ruimte op de kabel is. Liander heeft hiervoor het informatieproduct Energie-Buurtscan ontwikkeld.' A dropdown menu is open, listing questions: 'Wat is de Energie-Buurtscan?', 'Voor wie is de Energie-Buurtscan?', 'Hoe krijg ik toegang tot Energie-Buurtscan?', and 'Plannen voor de toekomst'.

Vragen



< 2MW

**Grootzakelijke
Klantenservice**

 088 5426362
 zakelijke.klant@liander.nl

> 2MW

**Neem contact op met uw
relatiemanager**



Freek Alberink
freek.alberink@alliander.com



**Meedoen aan
congestiemanagement?**

 Meldt u aan via onze
website of Partners in
Energie

ENERGIECOLLECTIEF

BEDRIJVENTERREINEN NOORDWIJK

GRAVENDAM

KLEI-OOST

DELFWEG/BTP

'S-GRAVENDIJK

VERPLICHTINGEN & UITDAGINGEN

WELKOM

Energietransitie: Helpen voor handhaven

7 oktober 2024



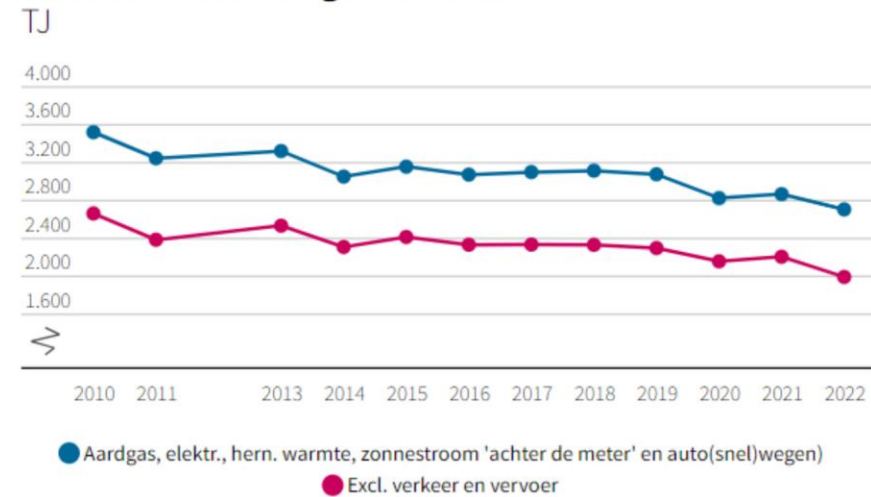
Doelstelling energiebesparing

Regionale Energie Strategie - doelstelling 2030: 15% besparing t.o.v 2014

Waar werken we aan:

- Minder gebruik
- Isoleren
- Zonnepanelen
- Aardwarmte
- (Wind op zee)

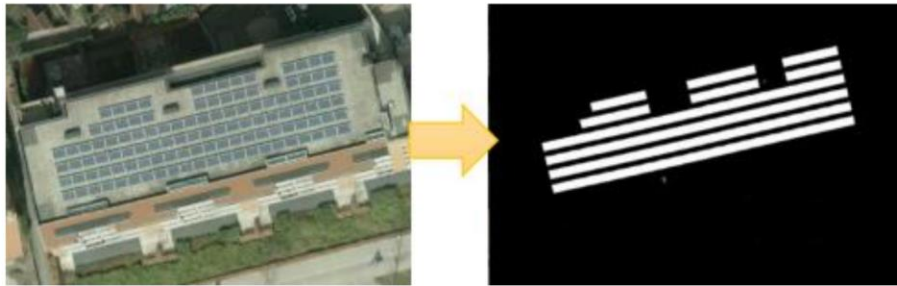
Totaal bekend energieverbruik



Bron: Berekening (sub)totalen energieverbruik | 2010 - 2022

Doelstelling energieopwekking

Regionale Energie Strategie (RES) - doelstelling 2030: 92,5 GWh
(= plm. 300.000 zonnepanelen excl. woningen)



Zonnepanelentelling 2023 voorjaar - minimaal
150.000 panelen gelegd, waarvan plm. 1/3^e deel
op woningen. Status: 35% van het doel 2030.





- Zonnepanelenacties op bedrijventerreinen (2018-2020) – met provinciale subsidie
- Quickscans Klimaatroute + nazorg
- Inzet onafhankelijke adviseur voor uitgebreide bedrijfsadvisering
- Samenwerking via Transitieloket Bollenstreek gericht op regionale MKB: samen met buurgemeenten, Greenport en provincie
- Label C-actie (regionale pilot “helpen voor handhaven”)
- Noodfonds: directe hulp en structurele preventieve bijdragen
- Bijeenkomsten faciliteren: Oneindige energie dec 2023, deze bijeenkomst



gemeente

Noordwijk

Lopende en komende acties



- Nieuw: Aanbod aan 900 ondernemers voor quickscan klimaatroute (brief is afgelopen week verstuurd)
- Voortzetten maatwerkadvisering
- In voorbereiding: Actie zon-op-dak
- In voorbereiding: versterken collectief/coöperatieve ontwikkelingen bij inwoners en ondernemers; anticiperen op Energiewet 2025 en de mogelijkheden van lokale energiegemeenschappen.
 - via bijeenkomsten
 - via kennispartners
 - via lokale en regionale samenwerking

Energietransitie: werk in uitvoering

7 oktober 2024



ENERGIECOLLECTIEF

BEDRIJVENTERREINEN NOORDWIJK

GRAVENDAM

KLEI-OOST

DELFWEG/BTP

'S-GRAVENDIJK

VERPLICHTINGEN & UITDAGINGEN

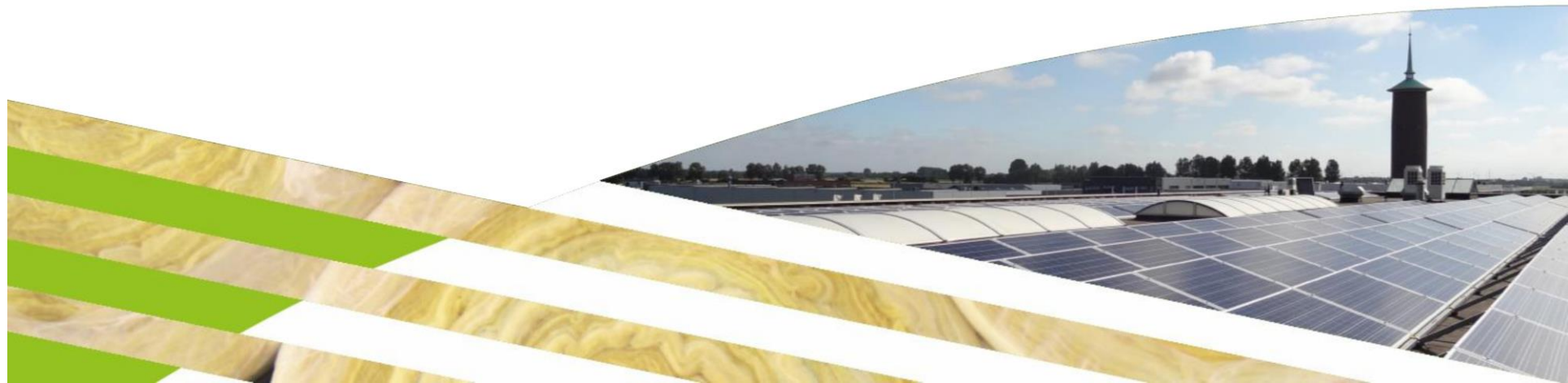
WELKOM



Verkenning van een collectief energiesysteem In Noordwijk

(‘Energy Hub’)

7 oktober 2024



Wat is Energieke Regio?



- Energieke Regio is een **platform** voor **energieadvies**
- Voor **zakelijk** en **maatschappelijk vastgoed**
- Energieke Regio is zelf geen adviesbureau, maar **verbinder** tussen overheden en Rabobank – ondernemers en maatschappelijke organisaties – met een netwerk van adviseurs
- **We werken samen met gespecialiseerde adviespartijen**
- We helpen gebouweigenaren en gebruikers van gebouwen om de **kansen van verduurzaming** te benutten, op korte en lange termijn, vaak economisch gedreven
- We **accepteren NOOIT provisies en andere voordelen van aannemers, leveranciers en installateurs**

Onze praktijkervaringen



- We zijn betrokken bij meer dan 30 Energy Hubs in Nederland
- Voornamelijk in Zuid-Holland, maar actief in héél Nederland.

Bijvoorbeeld:

- Deurne
- De Drechtsteden
- Rotterdam Alexandrium
- Roelofarendsveen
- Hoeksche Waard



Waarom een Energy Hub?



- ✓ Er is of dreigt **netcongestie**
- ✓ Ondernemers kunnen **geen nieuwe of zwaardere grootverbruikaansluiting** krijgen
- ✓ Op de bestaande aansluiting kan **geen extra vermogen gecontracteerd** worden
- ✓ Bij nieuwe zonnepanelen kan er op een grootverbruik-aansluiting **geen stroom teruggeleverd** worden
- ✓ Men wil af van **sterk fluctuerende elektratarieven**
- ✓ Men wil **collectieve kansen benutten**
- ✓ Men wil **meer regie op de eigen energievoorziening**

Wat houdt een Energy Hub in?



Een Energy Hub kan de volgende zaken regelen:

- Onderling verhandelen van energie
- Optimaliseren van energieverbruik en piekvermogens
- Collectieve afspraken met netbeheerder
- Het (samen) investeren in assets
- Het (samen) investeren in een gesloten distributie systeem



Hoe verken je een Energy Hub?



1. **De startbijeenkomst:** uitleg problematiek, mogelijke oplossingen en we beantwoorden vragen
2. **Data verzameling per ondernemer**
3. **Analyse van de individuele situatie en het collectief**
4. **Terugkoppeling aan de ondernemer**
5. **De vervolgbijeenkomst:** uitleg van collectieve kansen
6. **Begeleiding bij besluitvorming en realisatie**



Doorpakken met een Energy Hub?



Succes indicatoren voor de praktijk



- **Financiering project:** Een duidelijk plan is essentieel.
- **Stakeholder betrokkenheid:** Werk samen met ondernemers die écht willen.
- **Organisatiegraad:** Een goede organisatiegraad helpt.
- **Een interessante businesscase:** Voor iedere ondernemer!
- **Urgentie:** Dit zorgt voor een soepeler proces.
- **Expertise:** Kennis van verschillende vakgebieden is cruciaal.



ENERGIECOLLECTIEF

BEDRIJVENTERREINEN NOORDWIJK

GRAVENDAM

KLEI-OOST

DELFWEG/BTP

'S-GRAVENDIJK

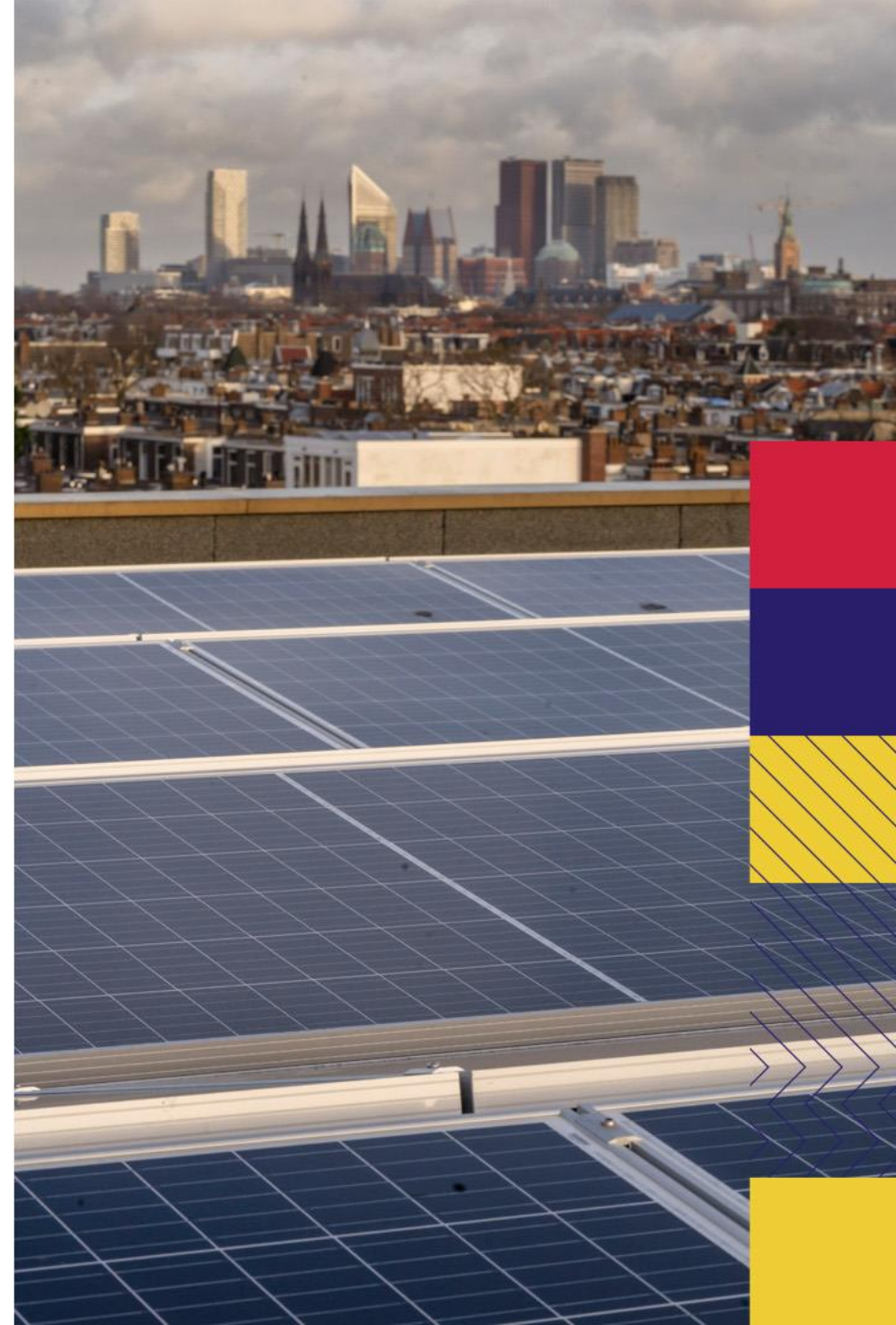
VERPLICHTINGEN & UITDAGINGEN

WELKOM

Verhogen organisatiegraad voor toekomstbestendige bedrijventerreinen

07 oktober 2024 // NOORDWIJK

Jaap Langhout



“Ondernemers bepalen mede onze concurrentiekracht, daarom blijven we ruimte bieden voor ondernemers en zetten we in op het duurzaam functioneren van bedrijventerreinen.”

- Coalitieakkoord Provincie Zuid Holland 2023-2027



Bedrijventerreinenstrategie



Bedrijventerreinen zijn de motor van de regionale economie.

30% van het bruto regionaal product wordt op bedrijventerreinen gerealiseerd. **1 op de 3 banen bevindt zich op bedrijventerreinen.**



Veranderende economie

Digitalisering, circulaire economie, veranderingen in logistiek en mobiliteit wijzigen het karakter van de economie.



Vergroening en klimaatadaptatie

Bedrijventerreinen kunnen bijdragen aan de circulaire economie, energieopwekking, vergroening en klimaatadaptatie.

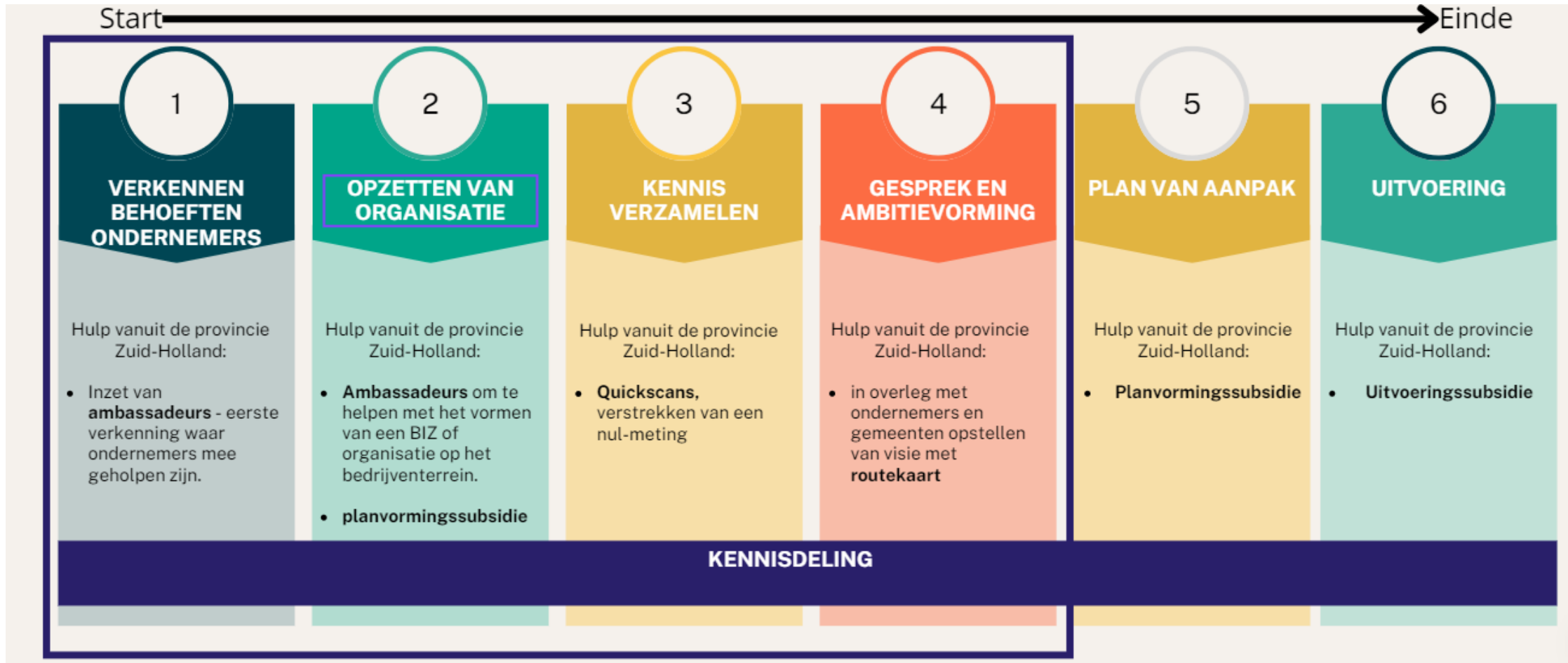


Druk op de ruimte

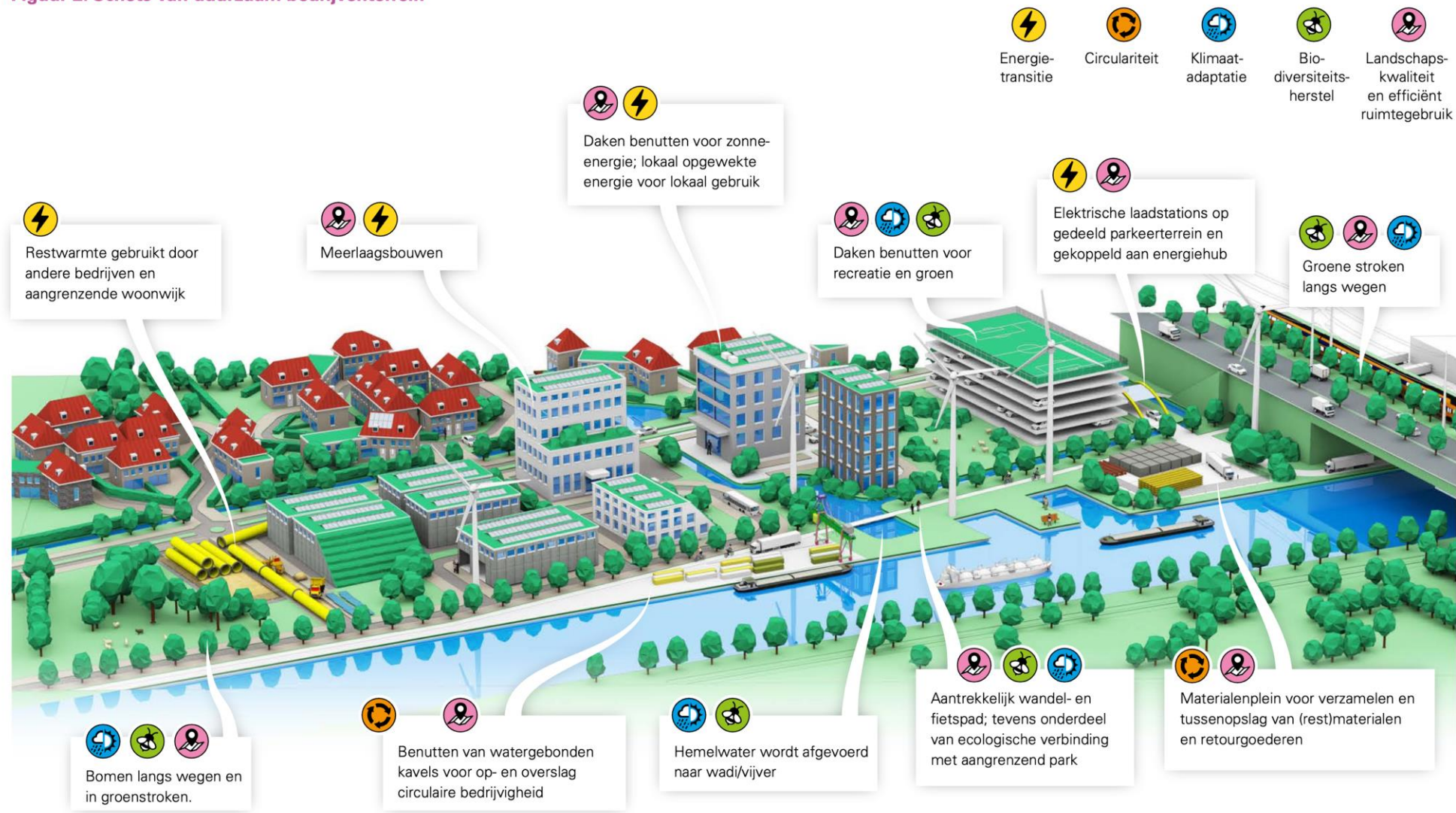
Zuid-Holland kent veel opgaven die allemaal ruimte vragen. Dit noopt tot keuzes en beter benutten van de bestaande ruimte.



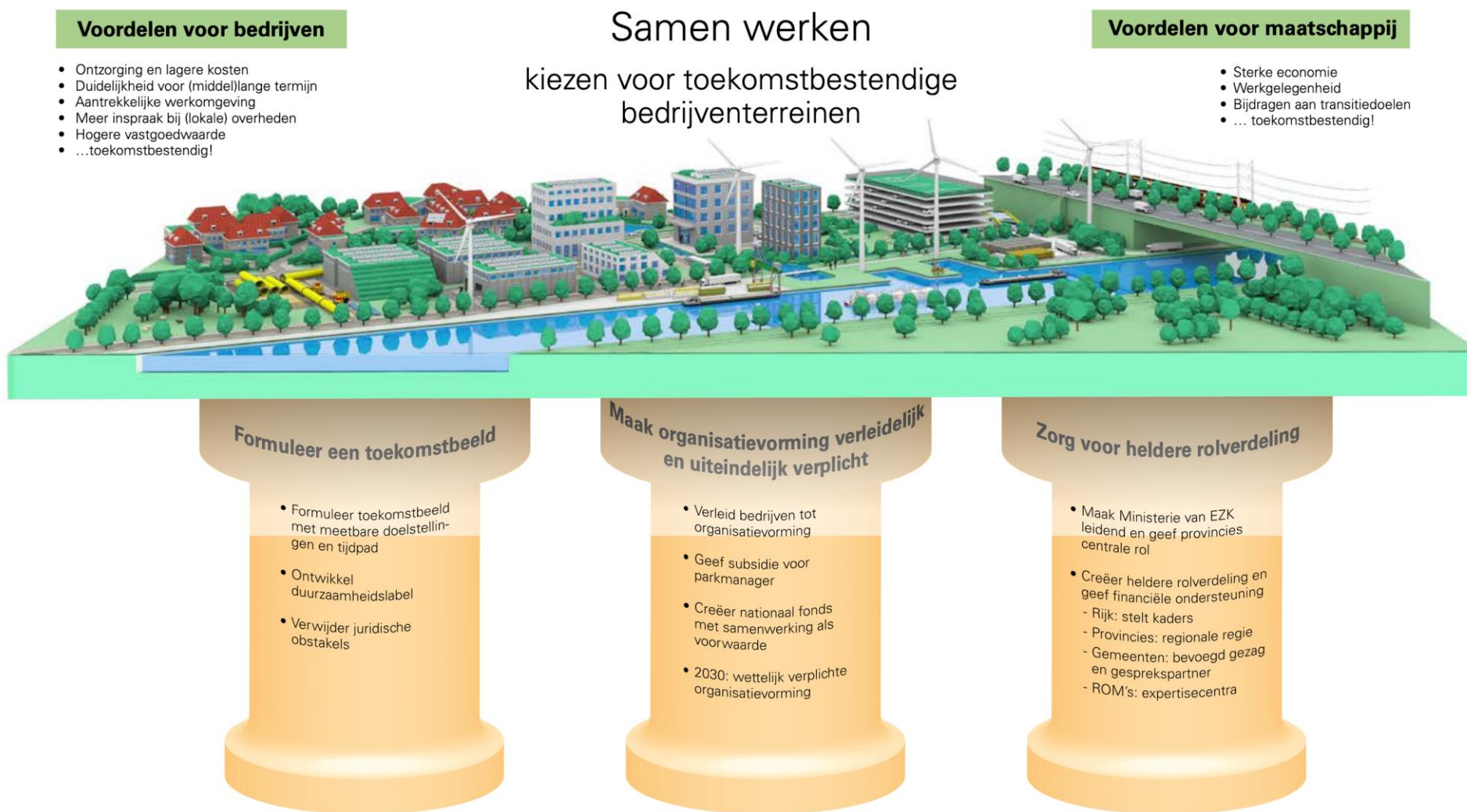
Faciliteren en stimuleren



Figuur 2: Schets van duurzaam bedrijventerrein



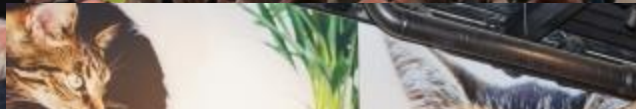
Figuur 5: Aanbevelingen in een oogopslag















provincie
Zuid-Holland

5

PLAN VAN AANPAK

Hulp vanuit de provincie
Zuid-Holland:

- **Planvormingssubsidie**

Planvorming

6

UITVOERING

Hulp vanuit de provincie
Zuid-Holland:

- **Uitvoeringssubsidie**

Uitvoering





5

PLAN VAN AANPAK

Hulp vanuit de provincie
Zuid-Holland:

- Planvormingssubsidie

Planvorming

- Meerjarenprogramma ond.ver.
- Onderzoek naar BIZ-mogelijkheden
- Haalbaarheid/ Businesscase:
 - energiebesparing
 - eigen opwekking
 - eigen glasvezelnet
 - coll camerabeveiliging
 - verkeersveiligheid/parkeren
 - coll woon- werkverkeer
 - bevorderen groen/biodiversiteit
- Analyse van kansen en verbeterpunten

Tot € 10.000 75%, daarboven 50%
Maximale subsidie: € 35.000





Uitvoering

6

UITVOERING

Hulp vanuit de provincie
Zuid-Holland:

- Uitvoeringssubsidie

- Energie op bedrijventerreinen
 - productie van hernieuwbare energie
 - gebouwgebonden maatregelen
 - aansluiting warmtenet
 - uitwisseling energie tussen bedrijven
- Verduurzaming van bedrijventerreinen
 - maatregelen tbv klimaatadaptatie
 - vergroten biodiversiteit
- Transitie naar circulaire economie
 - uitwisseling van materialen
 - coll organiseren goederen/diensten
 - coll verwerken afval
 - inrichting OR met circ. materialen

20%
Max € 200.000

40%
Max € 100.000

40%
Max € 100.000

Ambassadeurs

Jaap Langhout

Holland-Rijnland

j.langhout@pzh.nl - ☎ 06 21 23 77 77

Boyd Bartels

MRDH – Haaglanden/ Midden-Holland

be.bartels@pzh.nl - ☎ 06 51 29 35 02

Edwin Markus

MRDH - Rotterdam

e.markus@pzh.nl - ☎ 06 53 73 87 03

Ad van den Berg

Regio Drechtsteden/ Zuid Holland Zuid

ac.vanden.berg@pzh.nl - ☎ 06 51 15 62 11



ENERGIECOLLECTIEF

BEDRIJVENTERREINEN NOORDWIJK

GRAVENDAM

KLEI-OOST

DELFWEG/BTP

'S-GRAVENDIJK

CONCLUSIE

HOE NU
VERDER?

Mogelijke oplossing...!

Per terrein

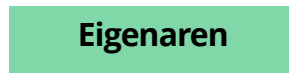
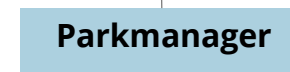
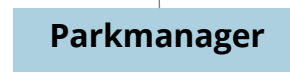
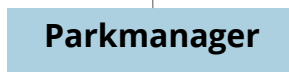
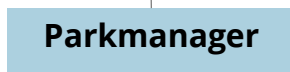
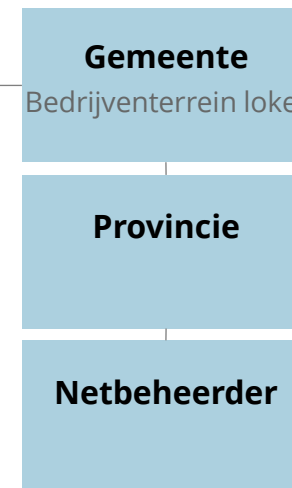
- commissielid benoemen, ondernemer
- parkmanager aanstellen, funding door overheid
- analyse van verbruik en oppervlak

Per bedrijf

- rapportage, wat kost het en wat levert het op?

Energie Coöperatie Bedrijventerreinen Noordwijk

- plan van aanpak uitvoering collectieve energie voorziening
- bepalen juridische vorm, oprichten entiteit



Mogelijke oplossing...!

Gezamenlijke ver(p)lichting!

ENERGIECOLLECTIEF

BEDRIJVENTERREINEN NOORDWIJK

GRAVENDAM

DELFWEG/BTP

KLEI-OOST

'S-GRAVENDIJK

GEZAMENLIJKE VER(P)LICHTING

